

# Asada

NEW

ポータブル切断機

## 充電式バンドソーH65

### BEST BALANCE BANDSAW

製品動画



前後重量配分  
**50:50**

### 大径プーリでのこ刃長持ち

(当社従来比プーリ径+35%、のこ刃約3倍長持ち)

### コンパクト

全高193mmの低重心設計  
前後重量配分50:50で安定性抜群!  
片手持ち、両手持ちでも作業ラクラク

18V  
Li-ion

切断能力

~φ63.5mm

※チタンなど切断できない建材もあります

### 安全・静か

火花も出ず、切粉の飛散もなく安全  
騒音も少なく静かな作業環境でも安心

### 切断ラクラク

のこ刃周速は従来比+18%  
切断時間も大幅短縮  
(参考) SGP鋼管40A 従来: 22秒/本機: 12秒



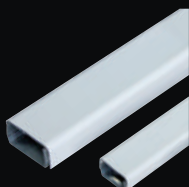
1台4役の  
優れモノ

### 全ねじボルト、アングル、チャンネル、メタルモールの切断に最適

- 切断材に焼きが入らない
- 養生フィルムが溶けない
- バリが出ない

コードNo. BH065

標準価格 **59,800**円



# 使いやすい5つの機能

## 1 6段階 スピードコントローラー & 無段変速 トリガースイッチ

最高速度を6段階に設定でき、トリガースイッチでは無段変速が可能です。切断材の材質と形状に合わせて自在にのこ刃周速を調整できます。また、ゼロからのスロースタートも可能です。



## 2 高輝度 LEDライト

暗所でものこ刃や切断箇所を明るく照らします。



## 3 仮掛けフック

作業時、昇降時の脚立等への仮置きに便利。



## 4 のこ刃交換スピーディ

のこ刃保護カバーは工具レスで簡単開閉。



## 5 液晶モニター付き充電器

満充電までの残り時間と充電量が一目でわかる液晶モニター付き。充電時は橙色、充電完了時は緑色にバックライトが変化します。

充電中  
(量表示)



充電中  
(残り時間)



充電完了



### 仕様

品名	充電式バンドソーH65
コードNo.	BH065
切断能力	~ $\phi$ 63.5mm、 $\square$ 63.5mm $\times$ 63.5mm
のこ刃周速	~192m/min
1充電当たりの切断口数(目安)	SGP鋼管40A( $\phi$ 48.6mm/厚さ3.5mm): 60口 薄鋼電線管C39( $\phi$ 38.1mm/厚さ1.6mm): 245口
質量	4.0kg(本体:3.3kg/バッテリー:0.7kg)
大きさ	L:384 $\times$ W:200 $\times$ H:193mm
バッテリー	18Vリチウムイオンバッテリー5.0Ah
充電時間	50分
標準付属品	のこ刃ハイス14/18山(1本)、バッテリー18V5.0Ah H65用 充電器100V H65用、収納ケース組 H65用

### 収納ケース



### 別販売品

#### バッテリー18V

5.0Ah H65用



コードNo.  
BH202

標準価格  
15,000円

#### のこ刃ハイス

14/18山  
入数:3本



コードNo.  
71169

標準価格(1本)  
2,100円

お求めは下記の代理店へ……



## Asada アサダ株式会社

本社 / 名古屋市北区上飯田西町3-60 TEL (052) 911-7165 E-mail: sales@asada.co.jp

支店 / 東京・名古屋・大阪 海外事業所 工場 公式SNS  
営業所 / 札幌・仙台 台湾(台北) 愛知県(犬山市) 三重県(松阪市) 広島・福岡 台湾(台北) タイ(バンコク) 베트남(ホーチミン) インド(ムンバイ) 中国(上海) アメリカ(オレゴン州)

www.asada.co.jp



※このカタログの記載内容は2024年10月現在のものです。改良により予告なく仕様変更する場合がありますので、あらかじめご了承ください。カタログの価格には消費税は含まれておりません。カタログに掲載されている文章、写真、イラストの無断転載、複写、引用等はお断りします。

SD2420 PRINTED IN JAPAN 241031A